

Über die slw Wirkstatt

Antworten auf häufige Fragen



Wirkstatt

Was bedeutet der Begriff „Tagesstruktur“ in der slw Werkstatt?

Für Menschen mit Behinderungen, die nicht am allgemeinen Arbeitsmarkt tätig sein können, gibt es das Angebot der „Tagesstruktur“. Darunter versteht man fähigkeitsorientierte und sinnstiftende Aktivitäten und Tätigkeiten, die sich nach den Leistungsfähigkeiten und Interessen von Menschen mit Behinderungen richten. Tagesstruktur wird von den Organisationen der Behindertenhilfe in unterschiedlicher Form angeboten. Im slw Innsbruck heißt die Tagesstruktur „Werkstatt“.





Was macht ihr in der Tagesstruktur?

Das slw Innsbruck bietet insgesamt 6 Tagesstruktur Gruppen an. Jede Gruppe bildet eine eigene Werkstatt. 3 Werkstätten sind an eigenen Standorten zu finden. Die anderen 3 Gruppen sind in der Elisabethstraße 2 in Innsbruck. Die Werkstätten bieten unterschiedliche Schwerpunkte an.

- Handarbeit mit verschiedenen Materialien (Holz, Filz, Papier, Ton, Stoff, etc.)
- Üben von Haushalts-Tätigkeiten wie Einkaufen und Kochen
- Soziale Angebote, wie Spiele-Nachmittage, Rätsel-Runden, Austausch-Treffen
- Gruppen für Menschen mit Interesse an Kundenkontakt und Verkauf (zB Copy- und Digitalservice, Buttonproduktion, Abwicklung von Versandaufträgen ...)
- Musikalische Angebote in der Gruppe

Wer kann an der Tagesstruktur teilnehmen?

Die Tagesstruktur ist ein Angebot für Menschen mit Behinderungen, die vorübergehend oder dauerhaft nicht am allgemeinen Arbeitsmarkt teilnehmen können. Voraussetzung für die Teilnahme an einer Tagesstruktur ist ein gültiger Bescheid/eine Genehmigung der Abteilung Rehabilitation des Landes Tirol.



Was muss ich tun, wenn ich mich für die Teilnahme an der Tagesstruktur interessiere?

Die Ansprechpartnerin im slw Innsbruck ist Claudia Herz. Sie leitet den Bereich Tagesstruktur im slw. Claudia Herz erreicht man telefonisch unter 0664 / 853 72 66 oder per Mail unter c.herz@slw.at.

Üblicherweise wird zunächst eine probeweise „Inanspruchnahme einer Leistung“ vereinbart. Das heißt, man kann den Alltag in einer Tagesstruktur-Gruppe des slw zwei Wochen lang kennenlernen.

Welche Öffnungszeiten habt ihr?

Die Öffnungszeiten in der Tagesstruktur in den Werkstätten bewegen sich innerhalb des Rahmens von **09:00–16:00 Uhr** und in einem Wochenausmaß von 25–35 Stunden. An der Tagesstruktur können Klient_innen im Rahmen der verfügbaren Möglichkeiten entweder die ganze Woche oder auch halbtägig teilnehmen.

Die Tagesstruktur bietet Menschen mit Behinderungen keine Arbeit im engeren Sinn. Deshalb haben Menschen, die an der Tagesstruktur teilnehmen, auch keinen Urlaubsanspruch im arbeitsrechtlichen Sinn. Sie können jedoch, in Absprache mit dem slw, die Tagesstruktur auch für längere Zeit nicht aufsuchen (**Freihaltetage**). Bei längerer Abwesenheit, die nicht krankheitsbedingt ist, treten die Vereinbarungen des Leistungsvertrags in Kraft.

Muss man im slw Innsbruck wohnen, wenn man an der Tagesstruktur teilnehmen will?

Nein, die Tagesstruktur kann unabhängig vom Wohnort in Anspruch genommen werden.

Wo sind die slw Werkstätten?

Das slw Innsbruck bietet 6 Tagesstruktur-Gruppen an, die sich in Innsbruck und Axams befinden.

- **slw Werkstatt Axams:** Sylvester-Jordan-Straße 8, 6094 Axams
- **slw Werkstatt Amthor:** Amthorstraße 50, 6020 Innsbruck
- **slw Werkstatt Dreieiligen:** Dreieiligenstraße 3, 6020 Innsbruck
- **Tagesstruktur-Gruppe 3/4/6:** Elisabethstraße 2, 6020 Innsbruck



Was kostet die Teilnahme Tagesstruktur?

Im Rahmen der Behindertenhilfe fördert das Land Tirol Menschen mit Behinderung durch bestimmte Rehabilitationsmaßnahmen. Zu diesen Maßnahmen zählt unter anderem auch die Teilnahme an einer Tagesstruktur. Menschen mit Behinderungen haben gemäß ihren wirtschaftlichen Verhältnissen einen finanziellen Beitrag zu den Kosten dieser Maßnahmen in Form eines Selbstbehalts zu bezahlen. Die Feststellung der konkreten Höhe des Selbstbehalts obliegt der Abteilung Rehabilitation des Landes Tirols.

Wie viel verdiene ich, wenn ich an der Tagesstruktur teilnehme?

In der Tagesstruktur werden Klientinnen nicht bezahlt oder vergütet, da es sich nicht um eine Erwerbsarbeit handelt. Stattdessen erhalten die Klient_innen Unterstützung in verschiedenen Lebensbereichen, je nach ihren individuellen Bedürfnissen und Zielen. Dies kann Hilfe bei der Lebensführung, der Teilhabe am sozialen Leben, der persönlichen Entwicklung und vielen anderen Aspekten des täglichen Lebens umfassen. Die Leistungen im slw sind darauf ausgerichtet, die Lebensqualität und Selbstbestimmung der Klientinnen zu fördern, nicht auf eine finanzielle Vergütung.



Wie lange kann ich die Tagesstruktur in Anspruch nehmen?

Sofern ich mich an die Vereinbarungen des Leistungsvertrags mit dem slw halte, kann ich die Tagesstruktur solange in Anspruch nehmen, wie ein gültiger Bescheid der Abteilung Rehabilitation des Landes Tirol vorliegt.

Gibt es Fahrtendienste, die mich zur Tagesstruktur bringen und wieder abholen?

Die Kosten für das günstigste öffentliche Verkehrsmittel vom Wohnort zur Tagesstruktur und retour werden laut Leistungsbeschreibung des Landes Tirol vom Dienstleister übernommen. Ein Fahrtendienst wird dann zur Verfügung gestellt, wenn die Benutzung eines öffentlichen Verkehrsmittels unzumutbar ist. Im slw nutzt ein Großteil der Klient_innen aufgrund des hohen Unterstützungsbedarfs private Fahrtendienste (z. B. Die Johanner). Selbstverständlich können auch die Angehörigen die Fahrt zur Tagesstruktur selbst übernehmen.





Wie sieht es mit der Verpflegung aus?

Die Verpflegung umfasst Mittagessen von Montag bis Freitag und ist in der Tagesstruktur inbegriffen. Außerdem ist nach Bedarf eine Vormittags- bzw. Nachmittagsjause vorgesehen.

Welche Qualifikationen haben die Mitarbeiter_innen in der Tagesstruktur?

Das Team der Tagesstruktur ist multiprofessionell zusammengesetzt, qualifiziert und erfahren. Bei uns arbeiten Pädagog_innen mit unterschiedlichen Ausbildungsschwerpunkten und Mitarbeiter_innen mit Pflegeausbildung.

Gibt es eine Selbstvertretung?

Laut Tiroler Teilhabegesetz ist eine Selbstvertretung für Einrichtungen der Behindertenhilfe verpflichtend. Dies bedeutet, dass jeder Standort der Werkstätten eine eigene Selbstvertretung hat.

Diese können unter www.slw-wirkstatt.at im Bereich „Team“ auf jeder Unterseite des Standortes eingesehen werden.

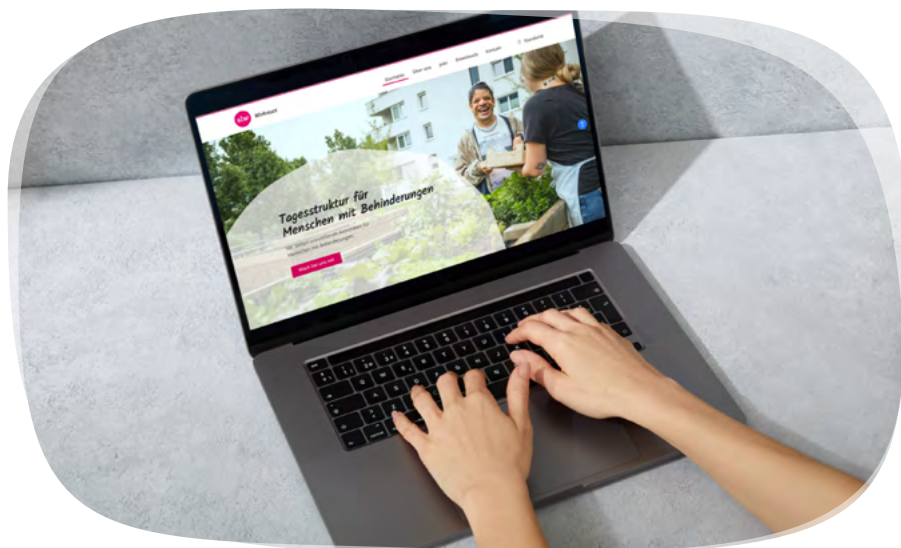
Was geschieht mit den Produkten, die ich herstelle?

Wir setzen uns dafür ein, dass möglichst viele Produkte auf Märkten und bei Veranstaltungen angeboten und zu einem fairen Preis verkauft werden. Die Einnahmen aus diesen Verkäufen decken den Waren-Einkaufswert der Produkte und machen es möglich, dass wir weiterhin ein breites kreatives Angebot haben.



Wo erhalte ich noch mehr Informationen und erhalte Einblick in den Alltag?

Weitere Informationen und Einblicke in den Alltag sind auf der Website www.slw-wirkstatt.at verfügbar. Die Website enthält stets die aktuellen Ansprechpartner_innen für etwaige Rückfragen und ermöglicht den direkten Zugriff auf die Seiten der einzelnen Werkstätten. Die Rubrik „Über Uns“ berichtet zudem aus dem Alltag in den Tagesstrukturen.





Kontakt

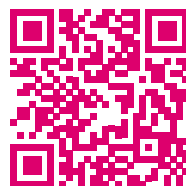
Claudia Herz

Bereichsleitung Tagesstruktur

T: +43 (0)664 / 853 72 66

E: c.herz@slw.at

slw Wege finden im Gehen



www.slw-wirkstatt.at